

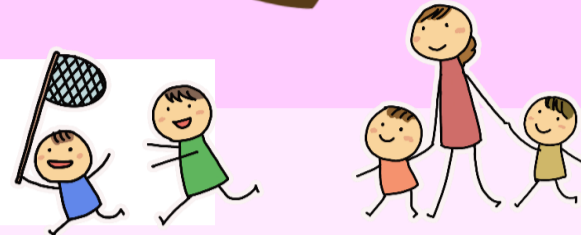


弥生 | やよい

草木がいよいよ芽吹く季節を表す言葉で、「弥」は「ますます」、「生」は「芽生え」を意味します。

# てくてく情報

## 今年も花桃の季節がやってきました♪



### 古河公方公園の花桃の種類はどれくらいあるの？春の花がバトンをつなぎます♪

季節の移ろいに合わせて、2月は梅、3月は花桃、4月にはソメイヨシノが咲き進みます。特に3月は公園が最も華やぎ、桃林は鮮やかな桃色に包まれます。園内には約1,800本の花桃が植えられており、見頃は3月中旬から下旬にかけて続きます。下記6種類の花桃を楽しむことができますよ♪

#### 🌸 桃林と土井利勝のお話 🌸

江戸時代の古河藩主・土井利勝（1573-1644）は、幕府の大老として、まだ始まったばかりの江戸幕府を支える重要な役割を担っていました。それと同時に、古河藩の基盤づくりにも力を注いだ人物として知られています。

古河の桃林は、利勝が薪の不足を補うために桃の植林を奨励したことが始まりとされていて、この話は享保12年（1727）にまとめられた『落穂集』にも記されています。大正時代の終わり頃までは、古河の鴻巣・長谷・牧野地・原のあたりに桃の老木が残り、人々の目を楽しませていたそうです。残念ながら、これらの老木は病気によってすべて失われてしまいましたが、昭和50年の公園造成の際に再び桃が植えられ、現在の古河に桃園がよみがえりました。

🌸 3月中旬～下旬  
園内の9割を占める代表的な品種です。桃まつりの主役♪



①矢口

🌸 3月中旬ごろ  
白花の花桃の代表的な品種で、純白の花は透明感があり大変美しいです。



②寒白

🌸 3月下旬ごろ  
枝は逆さにした簪のようにまっすぐ立ち上がる樹形で、花色は紅・白・桃などさまざまな品種があります。



③照手

🌸 3月下旬～4月上旬  
一本の木に紅白、または紅白の絞りの花がつく、珍しい花桃です。



④源平

源平はパークフロント北側にもあり

🌸 4月上旬ごろ  
花びらが菊のような形をしています。



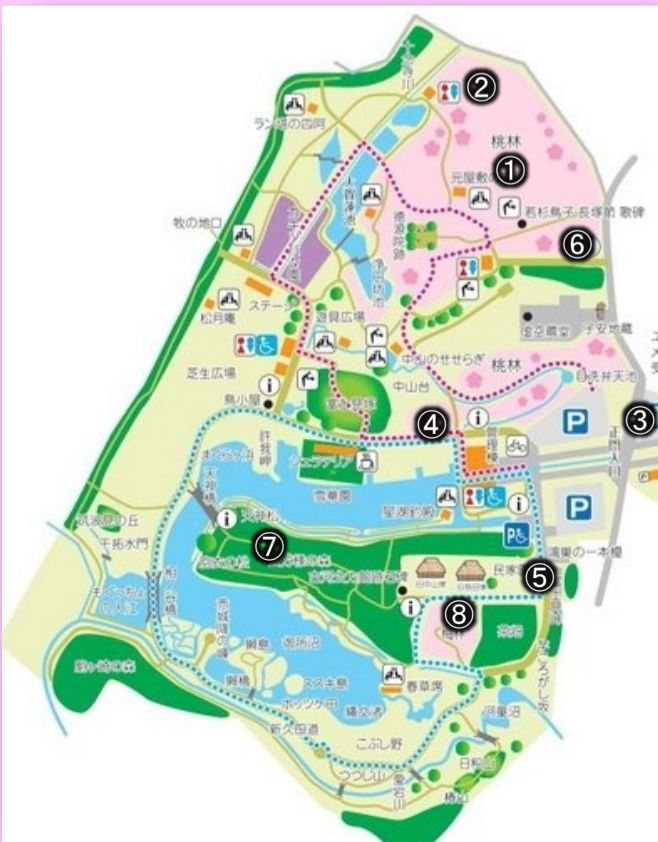
⑤菊桃

🌸 3月下旬  
背丈が低いので、間近で花を楽しめます。



⑥寿星桃

## 園内マップ



## 2 今月の鳥ーウグイスとメジロー



### 春の声と春の色。ウグイスとメジロを見分けよう♪

春になると「ホーホケキョ」という声が響き、思わずその姿を探したくなります。けれど、枝先でよく見かける黄緑色で目の周りに白い輪がある小鳥は、ウグイスではなくメジロであることがほとんどです。ウグイスは藪の中で暮らすため、姿を見せることが少なく、反対にメジロは花の蜜を求めて枝先に出るので、目に入りやすいのです。私たちが「ウグイス色」と呼んでいる黄緑色は、実際のウグイスの羽色ではなく、本物のウグイスは茶色がかった地味な色をしています。メジロの羽色のほうが、一般的にイメージされる“ウグイス色”に近いのです。



⑦ウグイス



⑧メジロ

こちらがウグイス色です

Instagramアカウント



Xアカウント

